

## FICHE PRODUIT

## Sage FRP 1000

*Une vue experte de votre activité  
financière grâce à une suite  
évolutive et personnalisable*

Avril 2021



Le Directeur Administratif et Financier voit grandir son domaine de compétences et croître ses responsabilités. Pour optimiser la rentabilité de l'entreprise, il se doit de considérer dans leur ensemble les processus clés qui s'y développent. Pour répondre à ces nouveaux enjeux, Sage propose Sage FRP 1000, une solution de gestion intégrée dotée d'une couverture fonctionnelle complète, composée de modules experts et configurable "à la carte". Choisissez l'expertise et créez votre suite financière avec Sage FRP 1000.

## Une solution dimensionnée pour répondre au rôle étendu et stratégique du DAF

### Experte

Pour répondre à vos enjeux métiers, Sage met à votre disposition depuis plus de 25 ans l'association d'expertises dans les domaines de la gestion comptable et financière. Nous assurons pour vous une veille légale et fiscale permanente et nous intégrons dans votre solution de gestion toutes les évolutions normatives indispensables.

### Intégrée et modulaire

Sage FRP 1000 offre une vision globale de la fonction financière et facilite le partage des informations et la rationalisation des processus internes.

De conception modulaire, la solution peut être déployée progressivement dans le respect de vos délais et de vos budgets.

### Avec un coût de possession maîtrisé

Pensée et conçue pour les entreprises de taille moyenne, Sage FRP 1000 permet un déploiement rapide, une appropriation simple par les utilisateurs et une maintenance facilitée.

### Ouverte et personnalisable

Exploitant les technologies Web services, Sage FRP 1000 s'intègre facilement au système d'information de votre entreprise. Par ailleurs, nos clients bénéficient de tous les outils de la plateforme SAFE 1000 et peuvent ainsi adapter le métier et les processus de travail de nos solutions aux spécificités de leur organisation.

### Collaborative

Grâce à de nombreux outils collaboratifs (portail, workflow, client Microsoft Office®, mobilité) Sage FRP 1000 vous permet d'associer l'ensemble de vos collaborateurs à la gestion quotidienne des finances de l'entreprise. Sage FRP 1000 offre un accès autonome à des services et à des informations personnalisées (notes de frais, engagements, décisionnel "self-service") dans un environnement parfaitement sécurisé. Vous pouvez ainsi affranchir vos équipes de certains travaux administratifs à faible valeur ajoutée.

### Adaptée aux organisations décentralisées

Multi-société, multi-établissement et multi-site, Sage FRP 1000 est parfaitement adaptée à la gestion des sites décentralisés tout en présentant une vision agrégée de vos données.

## Les spécificités de la finance au sein d'une suite de modules experts à la carte

Offre unique sur le marché des logiciels de gestion, Sage FRP 1000 intègre tous les composants nécessaires aux Directions Financières des entreprises du Mid-Market. Vous pouvez bâtir, à la carte, la solution qui correspond à vos besoins dans le pur respect des normes en vigueur (SEPA\*, EBICS\*\*, IFRS\*\*\*, LSF\*\*\*\*, Contrôle des comptabilités informatisées, loi anti-fraude, mobilité bancaire..) et la faire évoluer en fonction de vos priorités et du développement de votre entreprise en vous appuyant sur des fonctions métiers expertes :

\*SEPA : Single Euro Payments Area

\*\*EBICS : Electronic Banking Internet Communication Standard

\*\*\*IFRS : International Financial Reporting Standards \*\*\*\*LSF : Loi de Sécurité Financière

### Gestion comptable

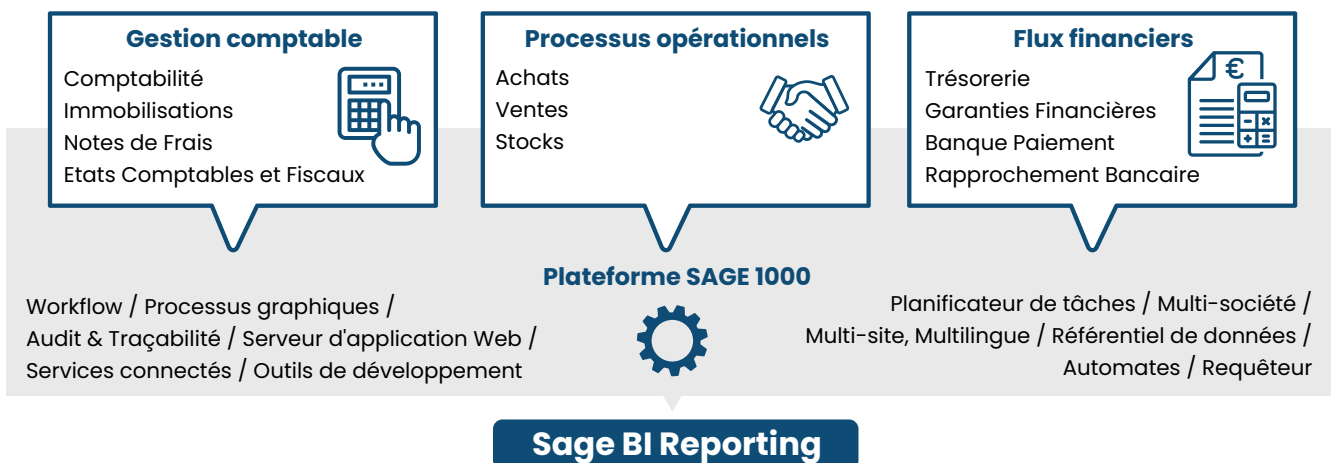
- Comptabilités générale, auxiliaire, analytique, budgétaire
- Gestion des immobilisations comptables et physiques, gestion des contrats de locations
- Notes de frais
- Multi-société, multi-établissement, multi-norme, multi-devise
- Dématérialisation des factures

### Processus opérationnels

- Gestion des dépenses et des investissements
- Achats, ventes, stocks
- Circuits de validation
- Traitements de cut off
- Dématérialisation des factures

### Flux financiers

- Budget et prévisionnel de trésorerie
- Arbitrages, audit des conditions bancaires
- Gestion des garanties financières Moyens de paiement, communication bancaire
- Rapprochement bancaire



## Sage FRP 1000 répond à vos enjeux : Piloter l'activité

### Fiabilisez vos données, analysez et anticipez

Les dernières réglementations (loi anti-fraude, mobilité bancaire, SOX, LSF, Contrôle des comptabilités informatisées) ont mis l'accent sur l'importance de la fiabilité des données chiffrées. La Direction Financière doit non seulement produire des chiffres mais également rassurer les acteurs et les partenaires de l'entreprise sur la qualité des informations fournies.

Elle est aussi au centre d'un flux d'informations qu'elle ne parvient pas toujours à exploiter, faute de moyens ou de temps. Pourtant, c'est de l'anticipation et de la réactivité que dépend la performance financière de l'entreprise.

Avec Sage FRP 1000, vous convertissez vos données de gestion en outils d'aide à la décision.

Vous pouvez ainsi vérifier si le cours de votre activité est en phase avec les objectifs fixés et être immédiatement alerté en cas de dérive pour prendre les mesures correctrices qui s'imposent.

### Sage FRP 1000 garantit la qualité des informations

- Un référentiel de données unique pour créer un langage de gestion commun et éviter les ressaisies et les risques d'erreurs.
- Des automates et des outils de traçabilité des actions et des informations.
- Une intégration de bout en bout de la chaîne financière.

### Sage FRP 1000 s'adapte aux évolutions légales et réglementaires

#### > SEPA

Sage FRP 1000 est 100 % compatible et prend en compte l'ensemble des nouveaux règlements et formats ainsi que l'évolution des protocoles bancaires (EBICS).

#### > IFRS

Sage FRP 1000 Comptabilité est multi-norme et permet donc de répondre aux exigences des normes IFRS.

#### > Comptabilité informatisée (DGI)

Sage FRP 1000 Comptabilité est en conformité avec la réglementation fiscale à la fois pour la

gestion des données comptables et en cas de contrôle fiscal (Contrôle des comptabilités informatisées).

#### > Loi anti-fraude

Sage FRP 1000 est certifiée conforme à la loi anti-Fraude à la TVA.

#### > RGPD\*

Sage FRP 1000 intègre des fonctions facilitatrices visant à accompagner l'utilisateur dans sa démarche de mise en conformité au RGPD\*. Toutefois, nous attirons l'attention des utilisateurs quant au fait que la seule utilisation des produits n'est pas de nature à garantir leur conformité au RGPD\*.

\* <https://www.sage.com/fr-fr/informations-legales/rgpd/>

### Sage FRP 1000 garantit la sécurité et la traçabilité de vos données

- ✓ Une gestion fine des habilitations par profil et par métier pour un accès sécurisé aux informations.
- ✓ Une gestion des pistes d'audits permettant de connaître en temps réel les opérations réalisées, les utilisateurs concernés, les modifications d'habilitations effectuées.
- ✓ Un moteur de workflow pour une gestion des circuits de validation. Sage FRP 1000 vous permet de gagner en acuité dans le pilotage de la performance.
- ✓ Une comptabilité analytique multi-dimensionnelle pour un pilotage des marges précis et fiable.
- ✓ Un moteur de workflow entièrement paramétrable permettant de gérer efficacement les processus transverses.
- ✓ Des systèmes d'alertes pour informer les décideurs des dysfonctionnements ou des évolutions remarquables.

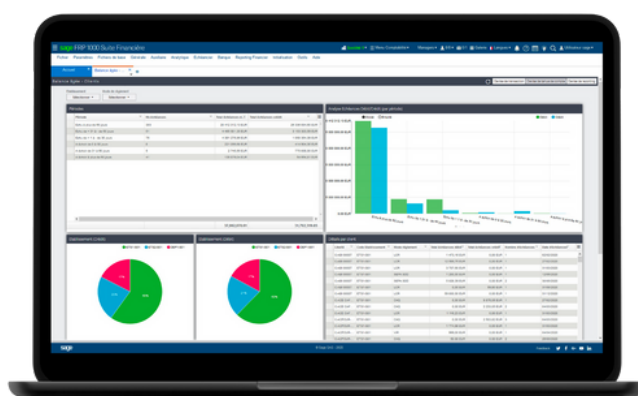
### Sage FRP 1000 met le décisionnel à la portée de tous

- Un environnement décisionnel complet et intégré à votre application de gestion permettant la mise en place d'indicateurs de performance.
- Des outils de pilotage adaptés au profil de chaque utilisateur pour un accès rapide aux informations essentielles à son métier.
- Une bibliothèque de tableaux de bord, d'indicateurs et d'états prêts à l'emploi pour faciliter l'appropriation du pilotage.
- Un ensemble de dashboards disponibles sur chacun des métiers et accessibles au travers du portail utilisateur ainsi que des supports à la

mobilité (smartphone, tablette).

### Sage FRP 1000 permet d'anticiper vos risques financiers

- Une chaîne des achats complète et intégrée permettant l'optimisation de votre relation fournisseurs.
- Un suivi précis du risque client et des outils d'optimisation du recouvrement permettant l'application des modalités de la loi LME et la mise en place d'un véritable observatoire client.
- Des fonctions avancées de gestion des budgets et des engagements permettant une prise en compte de vos circuits de validation des dépenses.



### Sage FRP 1000 intègre la gestion électronique des factures en services connectés

place de pratiques innovantes et répondre à leurs exigences en terme de productivité, la gestion dématérialisée des factures représente un véritable levier de performance et de réduction des coûts.

Sage FRP 1000 s'interface avec des services connectés simples à mettre en oeuvre, nativement inter-opérables avec les fonctions standards et adaptés à l'usage des entreprises du Mid-Market.

Les processus de traitement sont optimisés, la relation clients-fournisseurs est renforcée et les échanges sont sécurisés.

Vous bénéficiez ainsi des meilleurs outils de production associés aux technologies les plus performantes de reconnaissance automatique de factures.

### Sage FRP 1000 connectée à une solution de lecture automatique de documents optimise vos processus comptabilité-fournisseurs

- Vous numérisez ou capturez tout type de factures, avoirs, commandes, bons de livraison...
- Vous enregistrez comptablement les factures grâce à la technologie de reconnaissance automatique des données pour éviter toutes ressaisies.
- Vous associez des imputations analytiques.
- Vous gérez le circuit de validation et de règlement des factures sous forme électronique et émettez leur bon à payer électronique.
- Vous exportez les données comptables vers Sage FRP 1000 Comptabilité et bénéficiez simultanément de la visualisation de l'image.
- Vous archivez les documents sous forme électronique.
- Vous recherchez et consultez les documents électroniques.
- Vous suivez et pilotez en temps réel l'activité de traitement des factures au sein de votre entreprise.

### Sage FRP 1000 connectée à Sage eFacture automatise et simplifie vos relations commerciales

L'usage de la facture électronique est en voie de développement. Pour permettre aux Directions Financières de prendre en compte cette évolution, la plateforme d'échanges de factures électroniques Sage eFacture s'intègre à la solution Sage FRP 1000.

#### › La solution automatise et simplifie vos relations commerciales

- Un annuaire d'entreprises qui permet la mise en relation fournisseur- acheteur et l'acceptation mutuelle de l'échange de factures électroniques.
- Un archivage légal de la facture dans un coffre-fort électronique pour une durée de 10 ans.
- Un routage de la facture au format électronique vers l'acheteur si ce dernier accepte l'échange de factures électroniques.
- Un routage de la facture vers un service éditique qui se charge de l'impression, de la mise sous pli, de l'affranchissement et de l'envoi de la facture papier auprès de l'acheteur si ce dernier refuse l'échange électronique.
- Une traduction du format électronique de la facture.
- Une traçabilité des échanges.
- Un workflow pour la validation interne de la facture.
- Une signature électronique de la facture et vérification de la validité de la signature.
- Des indicateurs statistiques : nombre de factures émises/ reçues par jour, semaine, mois, année, le nombre de fournisseurs/acheteurs avec lesquels l'entreprise effectue des échanges de factures électroniques, le nombre de factures correctes ou en anomalies sur une période donnée.

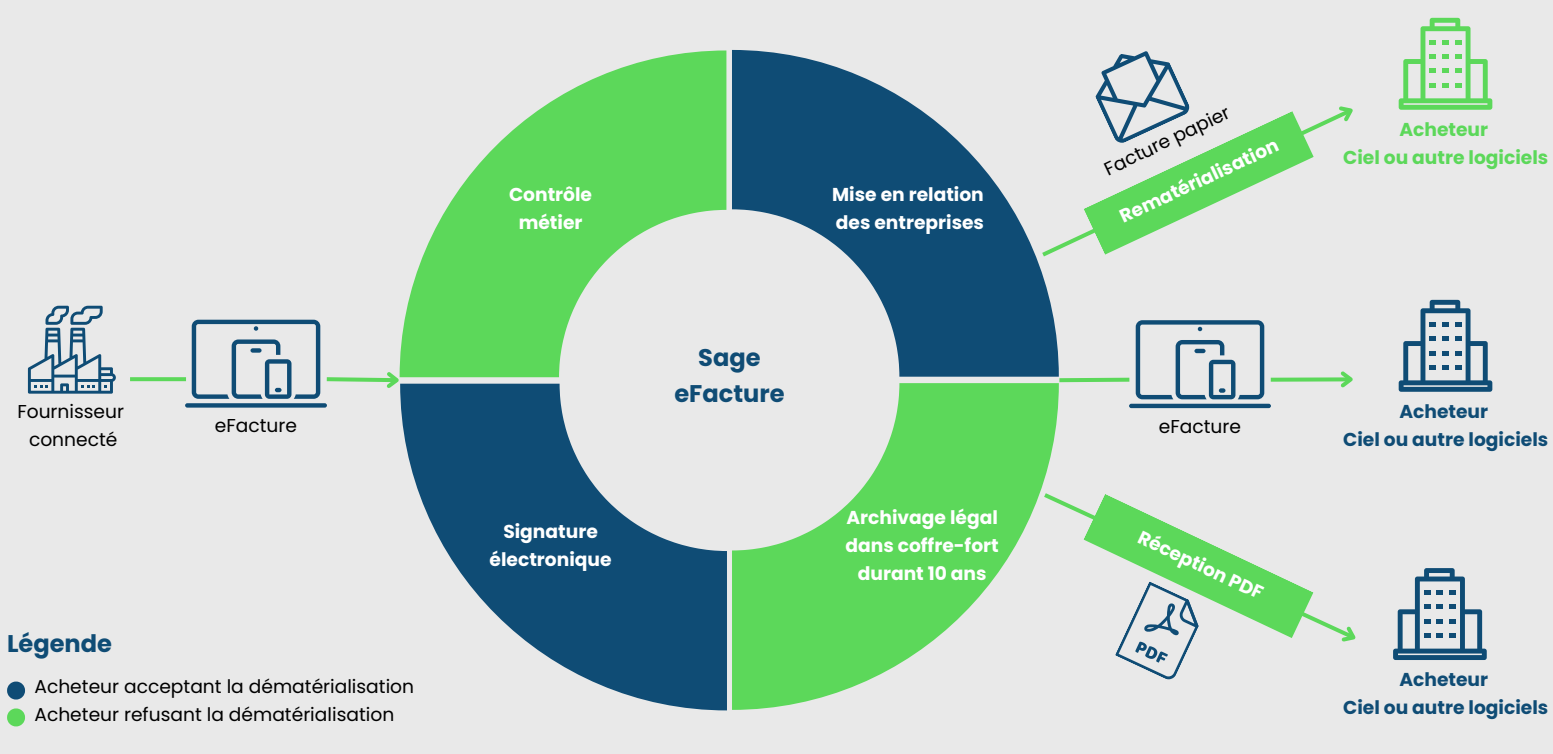
## Bon à savoir

### Garantie de l'intégrité, de l'authenticité et de la lisibilité des factures

L'article 289-V du Code Général des Impôts exige que "l'authenticité de l'origine, l'intégrité du contenu et la lisibilité de la facture soient assurées à compter de son émission et jusqu'à la fin de sa période de conservation". Sage eFacture répond pleinement à ces exigences.

### Sage s'associe à Cegedim

Sage s'associe à Cegedim pour vous offrir une parfaite fluidité de vos échanges dématérialisés quel que soit le logiciel de gestion utilisé. Ce partenariat permet l'interopérabilité de l'offre Sage eFacture avec de nombreux donneurs d'ordre en France.



### Sage FRP 1000 facilite la production de l'information

- Une couverture complète de la fonction finance au sein d'une solution unifiée qui fiabilise et accélère la production du reporting financier.
- Des outils de cut-off pour automatiser et optimiser vos opérations de clôture.
- L'identification des écritures intragroupe. Sage FRP 1000 décentralise les tâches et automatise les processus transversaux.

Les nouvelles technologies et notamment les applications collaboratives et la mobilité ont désenclavé les Directions Financières pour les inscrire dans le cadre de processus transversaux. Ce fonctionnement en "self-service" implique les directions opérationnelles et les "experts" dans la gestion quotidienne des finances.

Par exemple, un gestionnaire de stocks sensibilisé à leur coût pourra mettre en place un suivi plus fin de sa politique de réapprovisionnements. En décentralisant les tâches à faible valeur ajoutée (saisie des notes de frais, etc.), Sage FRP 1000 permet à la Direction Financière de se consacrer à son activité prioritaire : le pilotage de la performance financière de l'entreprise.

- Vous impliquez l'ensemble des collaborateurs de votre entreprise et répondez à leurs besoins tout en offrant une vraie facilité d'utilisation par de nouveaux usages.
- Vous disposez des applicatifs Sage pour une collaboration renforcée, tant sur le pilotage, les engagements que sur les notes de frais.
- Vous gérez des règles pour structurer les circuits de validation et favoriser l'auto-contrôle ou toute autre fonction nécessitant la contribution d'un acteur opérationnel.
- Vous diminuez les temps de traitements : vous fluidifiez et automatisez les processus transversaux et augmentez ainsi la satisfaction des collaborateurs de votre entreprise.

## Sage FRP 1000 répond à vos enjeux : Partager l'information

Le Directeur Financier doit assurer la communication aussi bien en interne que vers l'extérieur (banques, actionnaires, commissaires aux comptes ou partenaires de l'entreprise). Pour cette raison, il doit non seulement produire l'information au bon moment mais aussi la communiquer sous des formats adaptés aux différents acteurs de l'entreprise.

- Un portail collaboratif Web 2.0 qui facilite la communication et le partage des informations.
- Un moteur de workflow pour gérer les processus transverses et les circuits de validation.
- Des indicateurs de performance et des alertes pour mettre le décisionnel à la portée de tous et sur tous les supports (poste de travail, smartphone, tablette).

## Sage FRP 1000 répond à vos enjeux : Impliquer tous les collaborateurs

### Sage FRP 1000 est facile à prendre en main

- Une interface conviviale.
- L'intégration des outils bureautiques courants : Microsoft Excel®, Microsoft Outlook® et Open Office®.
- Un système d'analyse par "glisser-déplacer" ne nécessitant pas d'apprentissage complexe.
- Des recherches multi-critère pour afficher vos préférences et un historique pour retrouver vos recherches précédentes.
- Un concepteur de tableaux de bord simple et intuitif.

### Sage FRP 1000 est personnalisable

- Un affichage par mode onglet et des outils de personnalisation pour créer votre bureau, adapté à votre profil (Directeur Administratif et Financier, trésorier, ...).

- La possibilité de définir un bureau préféré qui s'activera au lancement de l'application.

### Sage FRP 1000 accompagne tous les collaborateurs

Tenue de la comptabilité, optimisation de la trésorerie, contrôle de gestion, gestion des tiers, ces activités entrent en totalité ou en partie dans le portefeuille des missions confiées aux Directions Financières.

Au-delà de ce périmètre, Sage FRP 1000 accompagne au quotidien et dans leurs missions tous les acteurs de l'entreprise impliqués dans les processus financiers.

L'accès à l'application par l'intermédiaire d'outils mobiles tels que smartphone ou tablette renforce l'élargissement de l'accès au plus grand nombre et en particulier aux acteurs opérationnels qui contribuent à accélérer la prise de décision.

### Collaborateur

Participation active aux processus financiers

- > Travail collaboratif
- > Intégration bureautique
- > Tableaux de bord orientés vers la prise de décision
- > Tableaux de bord et dashboard
- > Saisie facilitée des notes de frais et des demandes d'engagement
- > Contribution opérationnelle facilitée par la mobilité à l'ensemble des collaborateurs internes ou externes

### Comptable

Respect des réglementations et procédures de gestion

- > Référentiel unique
- > Automatisation des processus
- > Outils de cut-off et profil réviseur
- > Gestion des pistes d'audit
- > Bibliothèque d'éditions

### Gestionnaire des immobilisations

Appliquer la politique d'investissement et d'amortissement en regard des législations en vigueur

- > CRC 2002-10, IFRS, ...
- > Ecritures comptables automatiques
- > Simulations
- > Etats standards, liasse fiscale
- > Traçabilité / piste d'audit
- > Suivi physique des biens immobilisés
- > Inventaire de contrôle automatisé avec relevé optique

### Cash manager

Maîtrise des risques financiers

- > Fiabilisation des prévisions de trésorerie
- > Optimisation des circuits et des flux financiers
- > Vue consolidée des liquidités
- > Reportings croisés et prospectifs
- > Suivi des garanties financières

### Responsable des achats

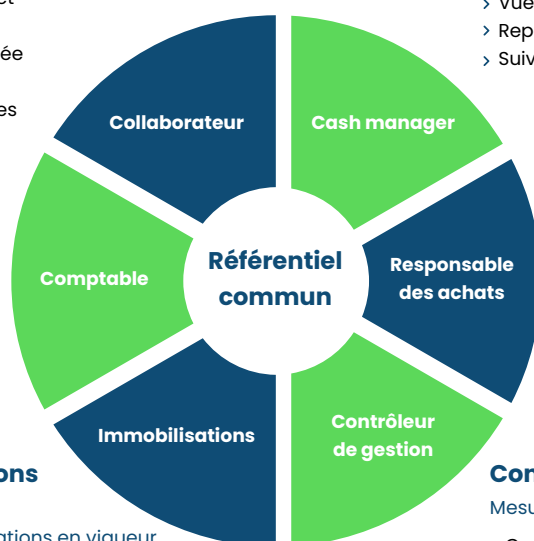
Qualité de la relation fournisseur et optimisation des approvisionnements

- > Gestion optimisée des tarifs
- > Suivi des engagements
- > Contrats d'abonnement
- > Circuits de validation
- > Pilotage global de la commande à l'entrée en stock

### Contrôleur de gestion

Mesure, contrôle, prévision et diffusion des résultats de gestion

- > Gestion des dépenses
- > Politique budgétaire
- > Pilotage des marges par produits, client, BU
- > Indicateurs et alertes
- > Outils de communication et de collaboration



## Sage FRP 1000 répond à vos enjeux : Faire le bon choix technologique

Avec Sage FRP 1000, vous faites le choix d'une solution en adéquation avec les enjeux métiers et la stratégie de votre entreprise. Une solution de gestion souple, sécurisée, robuste et performante, reposant sur une plateforme unique favorisant la maîtrise des investissements.

### Diminuez vos coûts de déploiement et de possession

Avec sa mise en oeuvre rapide et son déploiement modulaire, Sage FRP 1000 vous permet de respecter vos contraintes budgétaires. Les interfaces ainsi que les personnalisations et les développements réalisés sont disponibles en environnement C/S ou full Web. Cette souplesse facilite vos évolutions tout en capitalisant sur vos données existantes et vous permet d'optimiser vos déploiements.

### Bénéficiez d'une plateforme technologique évolutive, performante et ouverte

Bâtie sur une architecture métier orientée service (SOA), se basant sur des technologies et des normes standards récentes (Web services, XML, Ajax, etc.), la plateforme SAFE 1000 facilite l'intégration dans le système d'information et l'inter-opérabilité avec les applications métiers. Sage FRP 1000 utilise nativement les systèmes de gestion de base de données relationnelles Microsoft SQL®, Microsoft SQL Azure® et Oracle®.

### Apportez de la valeur à vos utilisateurs

Vous pouvez personnaliser les applications et les adapter aux processus métiers via les technologies ESM@\* et DSM@\*\*. Par exemple, avec la fonction DSM@, vous définissez un processus métier spécifique à votre entreprise et un circuit d'approbation reposant sur des règles prédéfinies comme un montant de transaction.

Par ailleurs, vous maîtrisez les fonctions de personnalisation de SAFE 1000. Vos équipes techniques peuvent ainsi participer à l'administration du système d'information au quotidien (création de tables/champs, personnalisation des menus, réalisation d'interfaces avec des applications en batch ou dynamique, création de nouveaux processus métiers, ...) et tirer parti de toute la puissance de l'AGL\*\*\* après avoir suivi une formation de quelques jours

### Propager l'utilisation de Sage FRP 1000 grâce au "Self Service"

Pour faciliter l'accès à Sage FRP 1000 par des contributeurs opérationnels, accélérer les processus d'approbation et de contrôle et enrichir l'information financière, vous disposez d'accès "Self Service". Accès web, Microsoft Outlook®, Microsoft Excel® et mobile sont autant de possibilités pour répondre à des usages opérationnels à la carte. Vous disposez d'accès "self service", standards mais vous pouvez aussi les amender ou réaliser vos propres profils sur l'ensemble du périmètre fonctionnel couvert par Sage FRP 1000.

### Administrez simplement la solution

Avec Sage FRP 1000, vous bénéficiez d'une gestion fine des habilitations en fonction du profil et du métier de l'utilisateur et vous garantisiez ainsi la qualité des données. Vous disposez également d'outils dédiés aux services informatiques (console, outils de monitoring) afin de faciliter la gestion quotidienne et d'améliorer la qualité du service auprès des utilisateurs. Au travers de Sage FRP 1000 Update, vous pouvez automatiser la mise à jour des de votre application.

\*ESM : Extensions Spécifiques Métiers

\*\*DSM : Développements Spécifiques Métiers

\*\*\*AGL : Atelier de Génie Logiciel



Pour plus d'informations et être mis en relation avec un expert :

**0262 30 30 50**

[www.sra-reunion.fr/sage-frp-1000/](http://www.sra-reunion.fr/sage-frp-1000/)

[www.sra-reunion.fr](http://www.sra-reunion.fr)

**contact@sra-reunion.re**

**Je demande une démo**